



## Smlouva o budoucí kupní smlouvě

o koupi komunikace  
„Obytný soubor U Ručiček – Radlák „

Níže uvedeného dne, měsíce a roku smluvní strany:

### **OPTREAL, spol. s r.o.**

sídlem Praha 4, Na Pankráci 1062/58, PSČ 140 00

IČ 25098420

zapsaná v obchodním rejstříku vedeném Městským soudem v Praze oddíl C, vložka 49502

jednající panem Michalem Raškem, jednatelem

na straně jedné jako budoucí prodávající (dále jen "**budoucí prodávající**")

a

### **Město Jílové u Prahy**

sídlem Masarykovo nám. 194, 254 01 Jílové u Prahy

IČ 00241326

zastoupené Ing. Ladislavem Čmelíkem, starostou

na straně druhé jako budoucí kupující (dále jen "**budoucí kupující**")

uzavírají tuto Smlouvu o budoucí kupní smlouvě:

### **I.**

Budoucí prodávající prohlašuje, že provedl jako investor výstavbu komunikace v lokalitě U Ručiček, na pozemcích parc.č. 938/1, 2068/1 a 2069, v katastrálním území Jílové u Prahy, městská část Radlák. Budoucí prodávající prohlašuje, že zajistil výstavbu komunikace dle projektové dokumentace „Obytný soubor U Ručiček SO 01 Komunikace“ zpracované Ing. Petrem Starým, v říjnu 2005 (dále jen „**Komunikace**“) Pro stavbu SO 01 Komunikace bylo Stavebním úřadem Městského úřadu Jílové u Prahy vydáno dne 3.1.2007 Rozhodnutí o předčasném užívání stavby pod č.j. SÚ/1177/2006/D. Zaměření skutečného stavu Komunikace tvoří přílohu této smlouvy.

Komunikace je tvořena z 6 komunikačních větví:

větev A – vozovka šíře 6,00 m

větev B – vozovka šíře 6,00 m

větev C – vozovka šíře 6,00 m

větev D – vozovka šíře 3,50 m

větev E – vozovka šíře 3,50 m

větev F – vozovka šíře 3,50 m

včetně svislého dopravního značení

### **II.**

Budoucí prodávající a budoucí kupující se tímto vzájemně zavazují, že ve lhůtě 14 dnů od výzvy budoucího prodávajícího, avšak nejpozději do 31.3.2012 a současně za splnění podmínek definovaných níže v čl. III. této smlouvy, uzavřou kupní smlouvu, na základě které budoucí prodávající převede vlastnické právo ke Komunikaci zhotovené ve smyslu čl. I. této smlouvy na budoucího kupujícího, a to za dohodnutou kupní cenu 10.000,- Kč (dále jen „**Kupní smlouva**“).

### III.

Budoucí prodávající je oprávněn vyzvat budoucího kupujícího, aby s ním uzavřel Kupní smlouvu poté, kdy budou splněny následující podmínky uzavření Kupní smlouvy:

- stavba Komunikace bude pravomocně zkolaudována rozhodnutím příslušného stavebního úřadu
- vady či nedodělky, které případně příslušný úřad zjistí při kolaudačním řízení Komunikace budou odstraněny

### IV.

Budoucí kupující je oprávněn od této smlouvy odstoupit v případě, že po splnění podmínek uzavření Kupní smlouvy definovaných v čl. III. této smlouvy

- stavba Komunikace nebo její část bude zatížena jakýmkoli právy třetích osob
- stavba Komunikace nebo její část nebude prosta jakýchkoli věcných, ekologických či právních vad a závazků, a/nebo
- užívání či provoz stavby Komunikace bude jiným způsobem ztížen nebo fakticky či právně znemožněn.

### V.

Účastníci smlouvy shodně prohlašují, že si tuto smlouvu před jejím podpisem přečetli, s jejím obsahem souhlasí a na důkaz toho připojují své vlastnoruční podpisy.

V Praze dne 12.3.2007.....

V Jílovém dne 12.3.2007.....

OPTREAL, spol. s r.o.:

**OPTREAL, spol. s r.o.**

Na Pankráci 1062/58

140 00 PRAHA 4 (2)

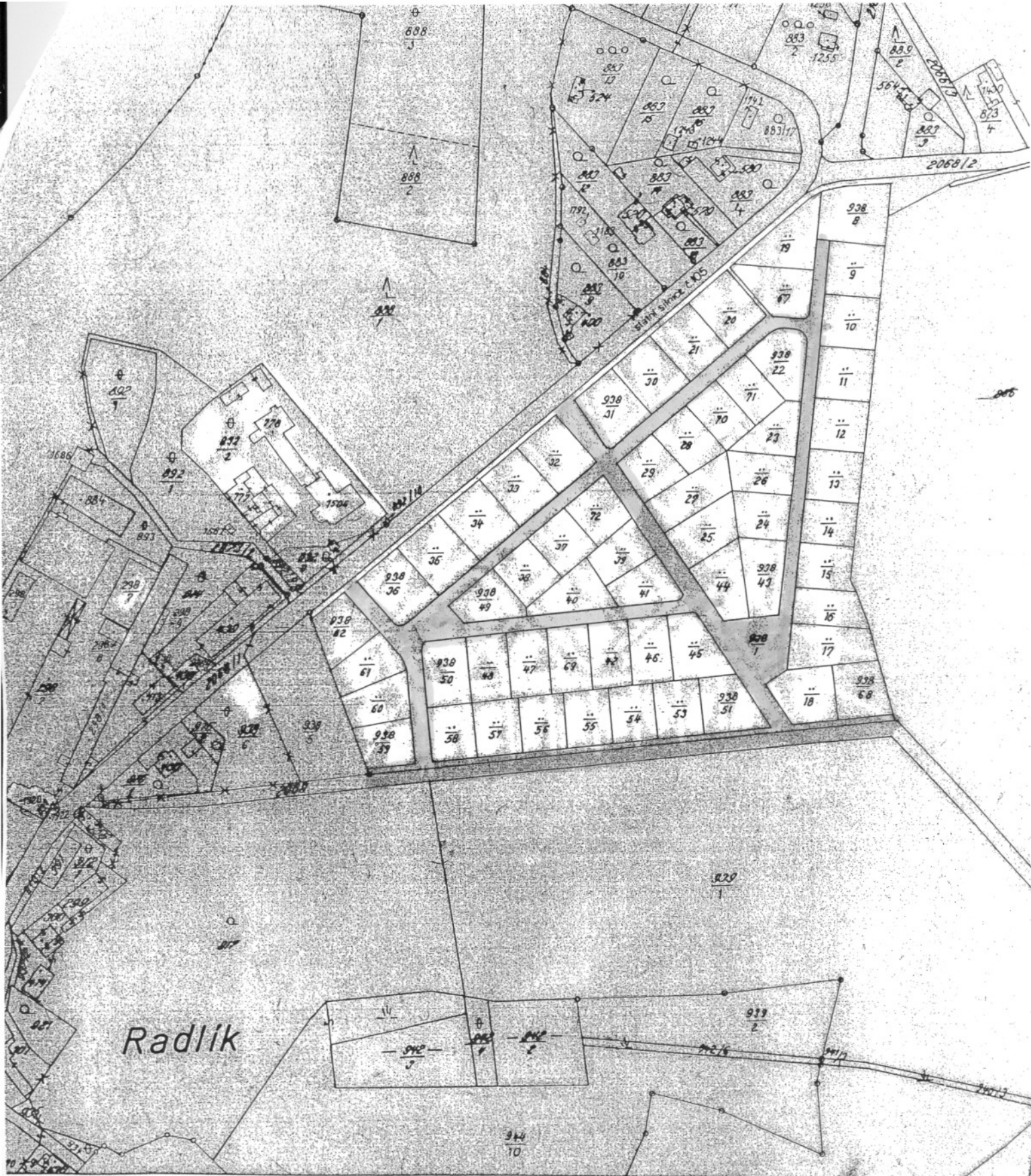


Michal Rašek, jednatel

Město Jílové u Prahy:



Ing. Ladislav Čmelík, starosta



kastrální úřad ro Středočeský kraj	Katastrální pracoviště Praha - západ	Obec <i>Dílovo</i>	Datum 13 -02- 2007
kastrální území <i>1. dílovo Mz</i>	Mapový list <i>IV - 28/10</i>	Měřítko <i>1:2880</i>	Podpis <i>PK 76</i>
<b>KOPIE KATASTRÁLNÍ MAPY</b>			Číslo 892 - 07
hotovil			Razí: 

Dne 13 -02- 2007